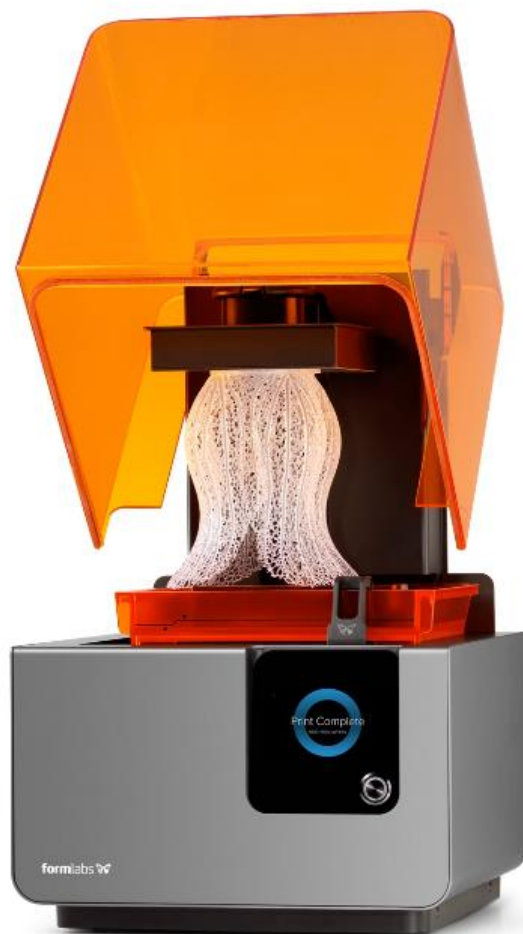


Form 2

ファームウェアアップデート 操作手順 (**PreForm 3.0.0**以降)



Ver1.1

ファームウェアのアップデート（更新）について

Formlabs社では、機能性向上および動作異常修正の為、定期的に最新のファームウェアをリリースしています。ファームウェアとはForm 2本体の制御プログラムです。定期的にファームウェアのアップデート（更新）をおこなってください。

ファームウェアのアップデート（更新）の前に・・・

以下いずれかの接続・設定がされていることを確認してください。

接続・設定A:

パソコン本体とForm 2本体がUSBケーブルで接続されていることを確認してください。

接続・設定B:

Form 2本体がForm 2がネットワークケーブルもしくはWi-Fiに接続されていることを確認してください。

A. ファームウェアファイルのダウンロード

1. 下記URL（英語版）にアクセスします。

<https://support.formlabs.com/s/article/Firmware-Release-Notes?language=ja>

Firmware 1.19.12 — May 21, 2019

Note:

This is a recommended firmware update for [PreForm 3.0.1](#) and later versions

Link:

[form2-rc-1.19.12-75.firmware](#)

← ここをクリックします。

Modified:

- Improved cartridge recognition for Denture Teeth Resins
- Improved cartridge recognition for Denture Base Resins

Firmware 1.19.5 — December 20, 2018

Note:

This is the last Form 2 firmware update to be compatible with [PreForm 2.20.0](#)

Link:

[form2-release-1.19.5.firmware](#)

New

- Added support for a new material: Elastic Resin for Form 2
- Added support for a new material: Dental Teeth A2 for Form 2
- Added support for a new material: Dental Base LP for Form 2
- Added support for an updated material: High Temp Resin v2 for Form 2
- Improved identification for resin cartridges

本ページ上側の「Link」と書かれている右側の青文字をクリックし、ファームウェアファイルをダウンロードします。（ファイル容量は約130MB前後です。）日付を確認の上、最新版のファームウェアバージョンをダウンロードしてください。

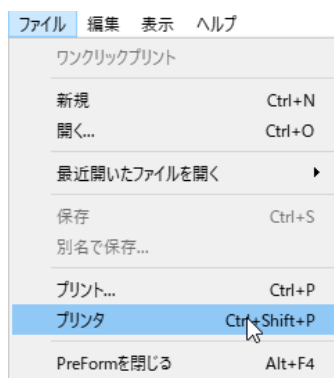
追記：

- 2019年9月現在、最新のファームウェアバージョンは1.19.12（2019/5/21リリース）です。
- 2018年12月にリリースされた、1.19.5（2018/12/20リリース）のダウンロードが可能です。

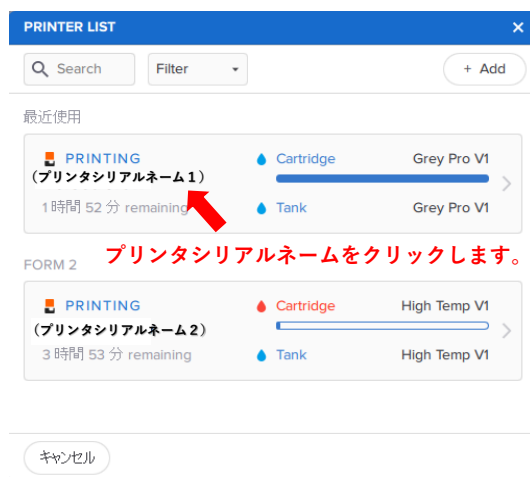
B. ファームウェアのアップデート（更新）操作手順： PreForm バージョン 3.0.0以降



1. PCにインストールされているソフトウェア「PreForm」を起動します。



2. 画面左上のメニュー「ファイル」>「プリンタ」を選択します。



3. アップデートするプリンタシリアルネームをクリックします。

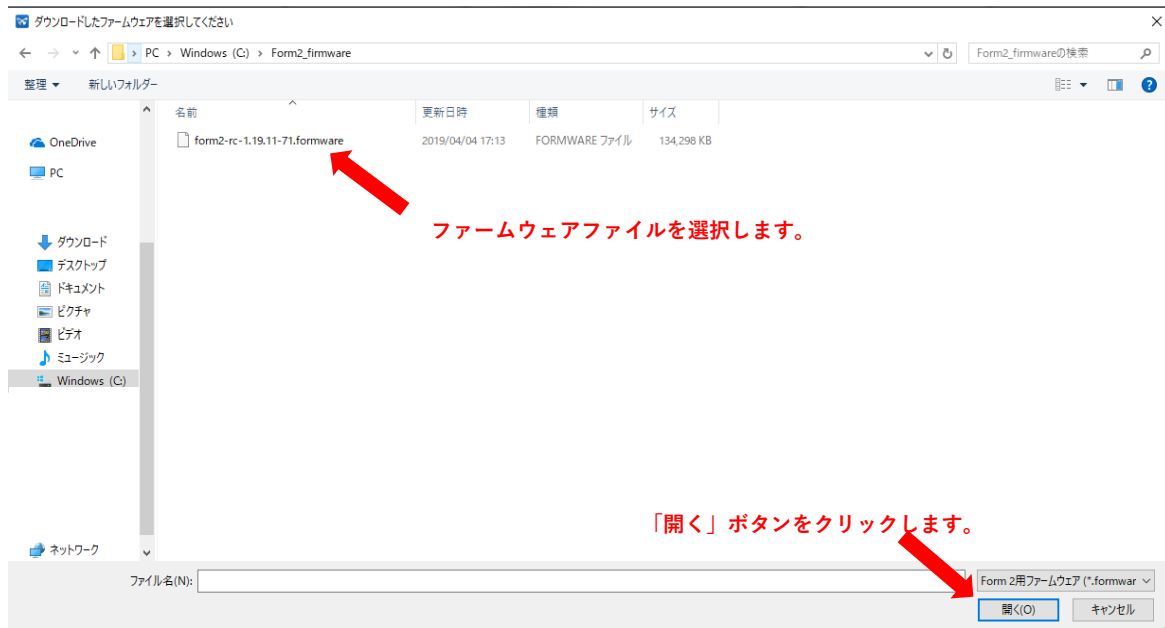
ここをクリックします。



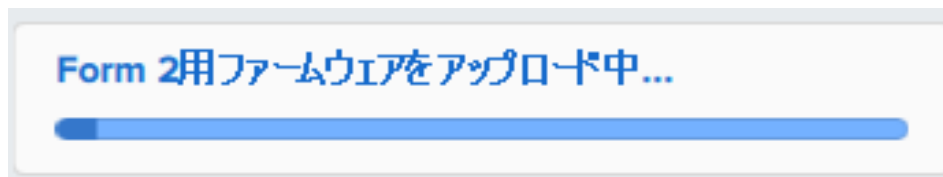
4. 画面右上の「Update Firmware」ボタンをクリックします。



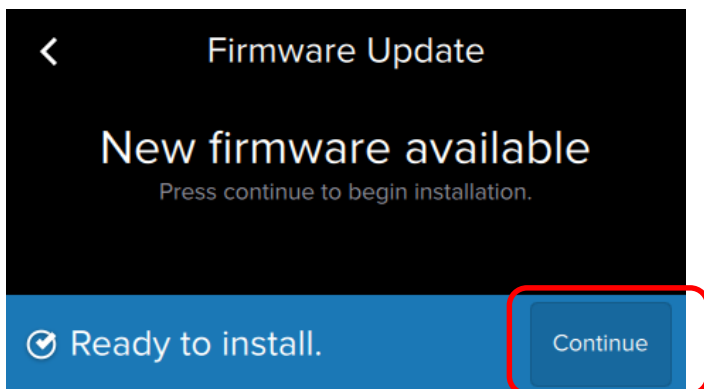
5. 「手動アップデート」欄にある「ファイルを選択する」ボタンをクリックします。



6. 「A. ファームウェアファイルのダウンロード」でダウンロードしたファームウェアファイル（拡張子*.formware）を選択し、画面右下の「開く」ボタンをクリックします。

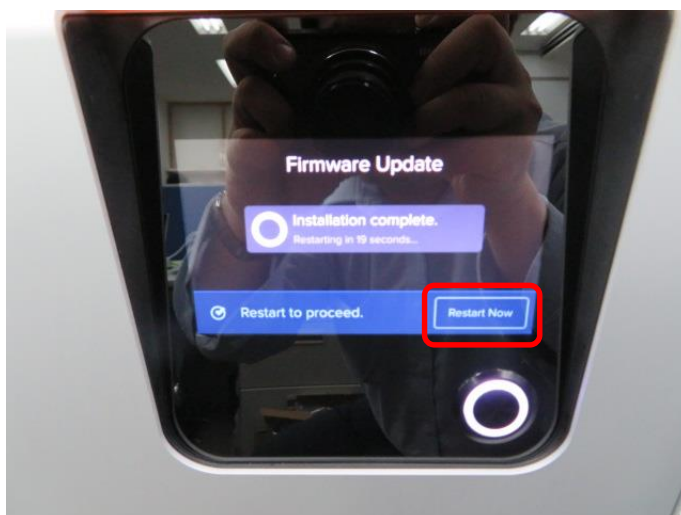


ゲージが表示されます。
プリンタへ選択したファームウェアファイルを転送します。



ここをクリックします。

7.プリンタへファイルを転送後、上図のようにForm 2 タッチパネル上に表示されます。右下の「Continue」を選択します。



8..ファームウェアのインストールが終了すると、自動的に再起動します。

ファームウェアのインストールが終了すると、
タッチパネルに「Restart Now」と表示されます。
「Restart Now」を選択し、手動で再起動することもできます。