

# ファームウェアのアップデート（更新）について

Formlabs社では、機能性向上および動作異常修正の為、定期的に最新のファームウェアをリリースしています。ファームウェアとはForm 2本体の制御プログラムです。定期的にファームウェアのアップデート（更新）をおこなってください。

## ファームウェアのアップデート（更新）の前に・・・

以下いずれかの接続・設定がされていることを確認してください。

### 接続・設定A:

パソコン本体とForm 2本体がUSBケーブルで接続されていることを確認してください。

### 接続・設定B:

Form 2本体がForm 2がネットワークケーブルもしくはWi-Fiに接続されていることを確認してください。

## A. ファームウェアファイルのダウンロード

1. 下記URL（英語版）にアクセスします。

<https://support.formlabs.com/s/article/Firmware-Release-Notes?language=ja>

### Firmware 1.19.11 — April 2, 2019

**Note:** This is a required firmware update for [PreForm 3.0.0](#)

- [Link: form2-rc-1.19.11-71.firmware](#) ← **ここをクリックします**
- New

- Added support for a new material: Draft Resin for Form 2 and Form 3
- Added support for a new material: Dental Teeth A1 for Form 2
- Added support for a new material: Dental Teeth A3.5 for Form 2
- Added support for a new material: Dental Teeth B1 for Form 2
- Added support for a new material: Dental Base OP for Form 2
- Improved support for Dashboard logging

### Firmware 1.19.5 — December 20, 2018

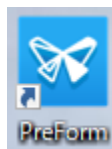
- [Link: form2-release-1.19.5.firmware](#)
- New
  - Added support for a new material: Elastic Resin for Form 2
  - Added support for a new material: Dental Teeth A2 for Form 2
  - Added support for a new material: Dental Base LP for Form 2
  - Added support for an updated material: High Temp Resin v2 for Form 2
  - Improved identification for resin cartridges

本ページ上側の「**Link**」と書かれている右側の青文字をクリックし、ファームウェアファイルをダウンロードします。（ファイル容量は約130MB前後です。）日付を確認の上、最新版のファームウェアバージョンをダウンロードしてください。

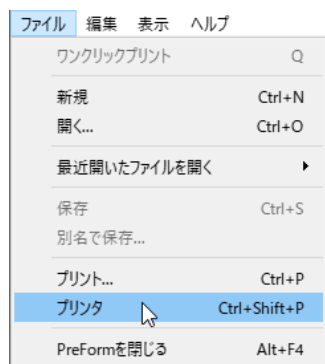
追記：

- 2019年4月現在、最新のファームウェアバージョンは1.19.11（2019/4/2リリース）です。
- 2018年12月にリリースされた、1.19.5（2018/12/20リリース）のダウンロードが可能です。

## B. ファームウェアのアップデート（更新）操作手順： （PreForm バージョン 2.20.0以前）



1. PCにインストールされているソフトウェア「PreForm」を起動します。



2. 画面左上のメニュー「ファイル」>「プリンタ」を選択します。



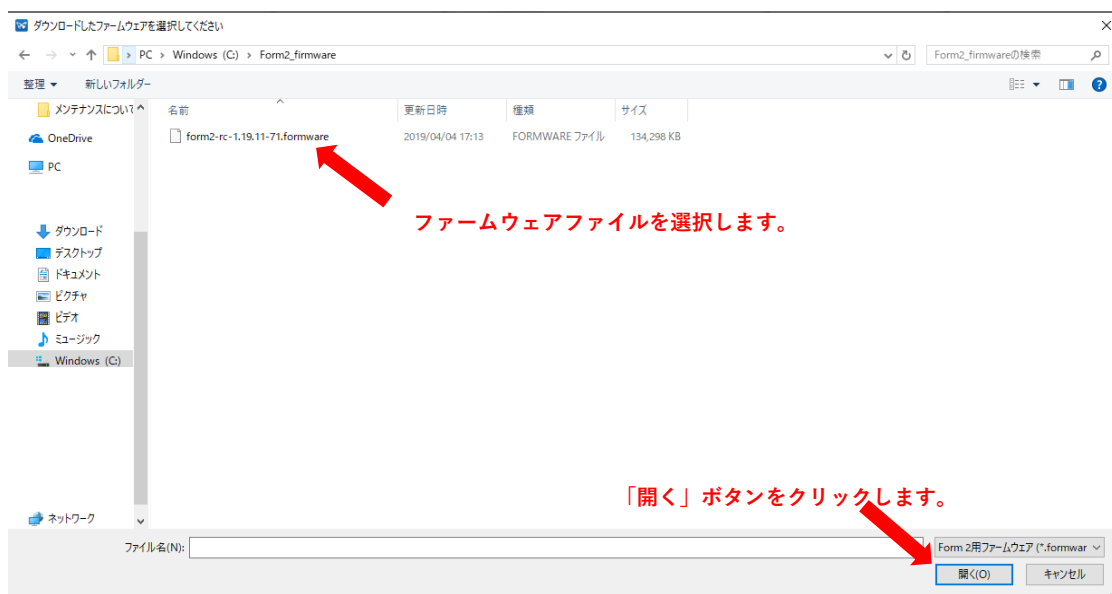
3. アップデートするプリンタシリアルネームの右向き矢印をクリックします。



4. 「ファームウェアをアップデート」ボタンをクリックします。



5. 「手動アップデート」欄にある「ファイルを選択する」ボタンをクリックします。

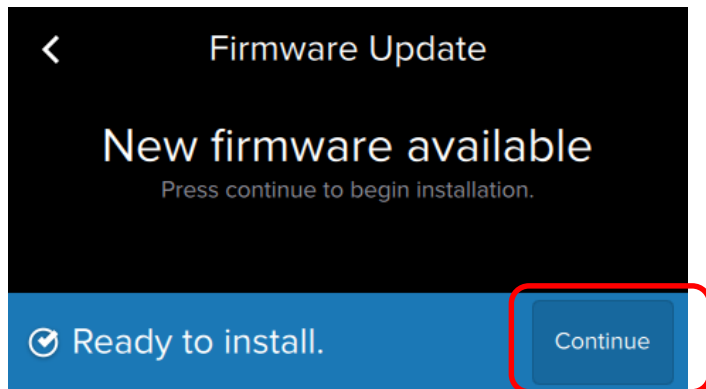


6. 「A. ファームウェアファイルのダウンロード」でダウンロードしたファームウェアファイル（拡張子\*.formware）を選択し、画面右下の「開く」ボタンをクリックします。



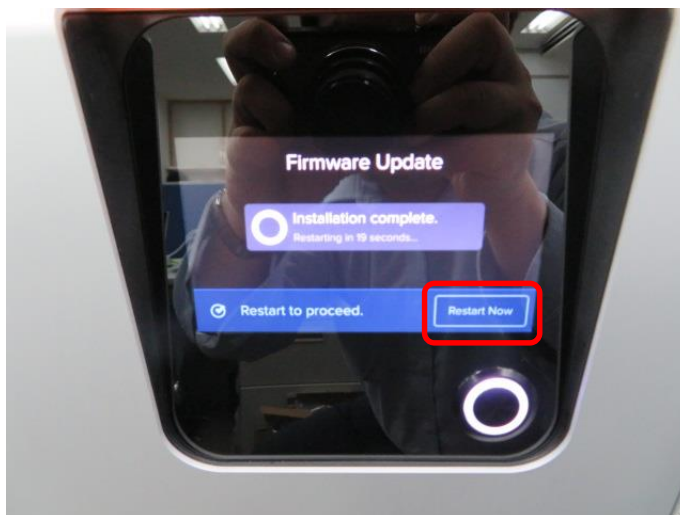
ゲージが表示されます。

プリンタへ選択したファームウェアファイルを転送します。



ここをクリックします

7.プリンタへファイルを転送後、上図のようにForm 2 タッチパネル上に表示されます。  
右下の「Continue」を選択します。



8..ファームウェアのインストールが終了すると、自動的に再起動します。

ファームウェアのインストールが終了すると、  
タッチパネルに「Restart Now」と表示されます。  
「Restart Now」を選択し、手動で再起動することもできます。